

## **DÚVIDAS TÉCNICAS MAIS FREQUENTES**

**PG**

• QUAL É A CONFIGURAÇÃO MÍNIMA PARA O SERVIDOR	1
• TEM ALGUM PROGRAMA QUE CAUSA INCOMPATIBILIDADE COM O SISTEMA	2
• QUAL É O MELHOR TIPO DE REDE PARA O XDENTAL FUNCIONAR	2
• O XDENTAL FUNCIONA EM REDE WIRELESS	3
• O XDENTAL RODA COM O WINDOWS 64 BITS	3
• O XDENTAL RODA NO MAC	4
• TEM COMO INSTALAR O SERVIDOR DO XDENTAL EM UM NETBOOK	4
• O MEU ANTI-VÍRUS PODE BLOQUEAR MEU XDENTAL	5

### **QUAL É A CONFIGURAÇÃO MÍNIMA PARA O SERVIDOR?**

**A configuração mínima para o servidor é:**

- Computador Intel Pentium IV 3.8 GHZ ou superior
- Memória 2 GB
- HD 160 GB
- Placa de vídeo: 128 MB ou superior ( NVidia)
- Driver: DVD-ROM
- Sistema operacional: Windows XP e Windows 7 32 Bits ou ainda, o Windows Server 2003 ou 2008
- USB: 01 porta traseira livre

**Configuração Recomendada:**

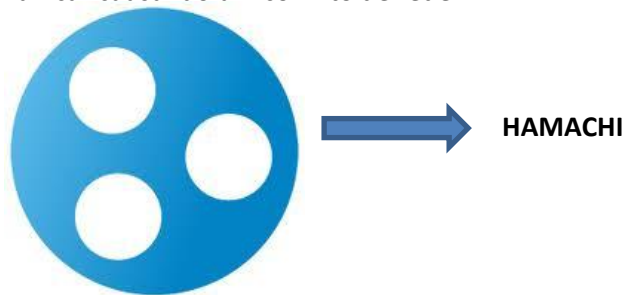
- Computador: Intel Pentium Dual-Core ou superior
- Memória 2 GB ou superior
- HD 250 GB ou superior
- Placa de vídeo: NVidia GeForce 512 ou superior
- Driver: DVD-ROM
- Sistema operacional: Windows XP e Windows 7 32 Bits ou ainda, o Windows Server 2003 ou 2008
- USB: 01 porta traseira livre

**TEM ALGUM PROGRAMA QUE CAUSA INCOMPATIBILIDADE COM O SISTEMA?**

Sim, temos dois programas que causam incompatibilidade com o sistema que são eles:

- HAMACHI
- LOGMEIN

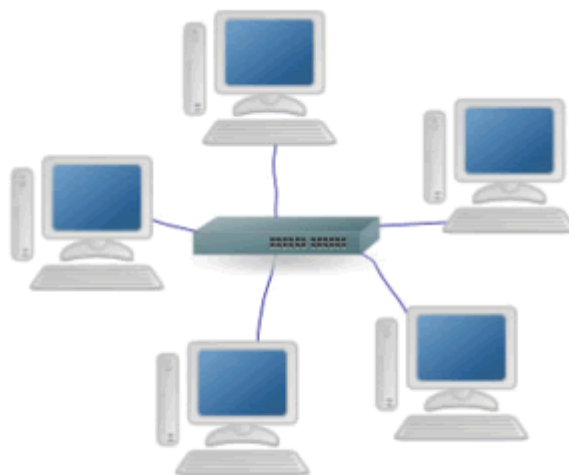
Esses programas criam redes virtuais causando conflito com sua rede local, impossibilitando o sistema se comunicar causando um conflito de rede.



**QUAL É O MELHOR TIPO DE REDE PARA O EXDENTAL FUNCIONAR?**

O XDental funciona perfeitamente em rede cabeada, não aconselhamos rede wireless causa uma grande instabilidade no programa, causando corrompimento de dados, lentidão no programa, isso acontece porque o tráfego de dados é intenso.

A rede cabeada tem uma ótima estabilidade deixando o sistema rodando perfeitamente, mais para isso a rede tem que está toda configurada não havendo nenhum tipo de perda de dados, seguindo essas instruções seu sistema terá um ótimo desempenho.



### O XDENTAL FUNCIONA EM REDE WIRELESS?

Recentemente nossa equipe realizaram testes com os melhores equipamentos de rede wireless existentes no mercado, chegamos a conclusão de não aconselharmos usá-la para o nosso sistema.

Fizemos testes com a rede wireless em ambiente aberto sem nenhum tipo de barreira, o sistema funcionou corretamente. Quando colocamos algumas barreiras na rede wireless tipo:

- Vidros
- Paredes
- Pavimentos

A rede wireless começou apresentar várias instabilidades, ocasionando falhas no sistema como: **perda de dados, lentidão no sistema, e muitas vezes corrompimento de tabelas**, isso é ocasionado pelo o grande fluxo de dados que é transmitido pela a rede, com essas barreiras impedindo o tráfego de dados baixa ao extremo o sinal da conexão da rede wireless, com isso é perdido vários pacotes de dados gerando uma grande perda de desempenho no XDental



### XDENTAL RODA COM O WINDOWS 64 BITS?

Sim, o XDental roda com o Windows 64 bits, o programa vai com o cd de instalação e o dispositivo chamado de HARDLOCK, esse dispositivo é de segurança, algumas vezes no Windows 64 bits temos que instalar um driver para o Windows reconhecer esse dispositivo,



esse driver é disponibilizado na área do cliente, onde o cliente baixa e executa a instalação, após feito isso é reiniciado o computador e o HARDLOCK é reconhecido pelo o Windows.

OBS: Aconselhamos utilizar sistemas operacionais 32 Bits

### **O XDENTAL RODA NO MAC ?**

O XDental só funciona em plataforma Microsoft, para o XDental funcionar no Mac, tem que ser particionado o HD do Mac e instalar o Windows na partição só dessa maneira conseguimos instalar o XDental no Mac.

Ficando bem claro que tem que ser particionado o HD e instalado o Windows na partição não tentando instalar de outras maneiras exemplo: usando emuladores de Windows.



### **TEM COMO INSTALAR O SERVIDOR DO XDENTAL EM UM NETBOOK?**

Não aconselhamos um netbook ser o servidor do XDental, normalmente os netbooks tem as configurações voltadas para um usuário comum com muitas limitações

**EX:**

- Pouca memória
- Não tem placa de vídeo offboard
- HD pequeno
- Pequena resolução de vídeo
- Não tem driver de DVD

Com essas características acaba ficando impossível instalar o XDental como servidor em um netbook.

#### O MEU ANTI-VÍRUS PODE BLOQUEAR MEU XDENTAL?

Sim, alguns anti-vírus possuem firewall, tem que ser configurado o firewall do seu anti-virus para que ele não fique bloqueando o serviço que inicializa o XDental.

EX:

- Kaspersky
- MacFee
- Avira

